

AB 01.01.2024



**KANT** MANUFAKTUR  
P O H L

PREISLISTE 2024



[www.kantmanufaktur.com](http://www.kantmanufaktur.com)

## INHALT

### KANTTECHNIK

- 6 Mauerabdeckung INDIVIDUAL
- 12 Mauerabdeckung SYSTEM
- 16 Mauerabdeckung SYSTEM Zubehör
- 18 Sonderkantung

### PROFILE

- 22 SYMAT® Perfect
- 24 SCG
- 26 SBK
- 28 Balkonfußleiste & Wandanschlussprofile
- 30 Kiesfangleiste

### RAL-FARBEN

- 32 Standardfarbtöne
- 34 Sonderfarbtöne
- 35 Farbgruppen



### AUFTRAGSBEDINGUNGEN

- Die Entladung erfolgt durch den Kunden
- Mindestauftragswert: 300,- EUR
- Stornierung
  - nach technischer Freigabe: Verrechnungspauschale: 500,- EUR
  - nach Produktionsfreigabe: nicht möglich
- Bei Nettoauftragswert unter 5.000,- EUR\*
  - Aufmaßpauschale 350,- EUR
- Rücknahmen
  - Rücklieferung obliegt dem Kunden
  - 25 % Rücknahmegebühr
  - bei einwandfreier Ware
  - Rücknahme ausschließlich von Komplettartikeln/Lagerware in Naturblank



### ACHTUNG!

Verpackungsfolie nach Anlieferung sofort entfernen!

Feuchtigkeit, die durch die Verpackung aufgenommen wird, kann in Verbindung mit Temperatureinflüssen (Sonneneinstrahlung, Kälte, Wärme, etc.) ein Mikroklima entwickeln, das zu Flecken, Streifen oder Mattierungen führen kann.

### PAKETE

Gewicht	Preis €
1kg - 5 kg	15,00
5kg - 20 kg	25,00

gilt ausschließlich für Mauerabdeckung Standard/Individual

### FRACHTKOSTEN

Netto-Bestellwert €	Preis €
< 1.000	120,00
< 2.000	170,00
< 3.000	200,00
ab 3.000	frei Haus innerhalb DE (Festland)

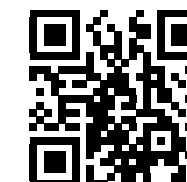
Standard-Europalette = 85,- EUR



### AUF ANFRAGE

- Weitere Materialstärken und Maße
- Sonderhalter auf Anfrage
- Sonder-/Gefälleecken
- T-/Sonderformteile
- Rundungen (radial/polygonal)
- RAL Leucht- und Perlfarben
- Abdeckungen aus Edelstahl

### ZAHLUNGSZIEL/AGB











**A** ANSICHT    **B** KRONENBREITE    **C** DACHSEITE    **F** ÜBERDECKUNG    **G** ÜBERSTAND AUSSEN

Millimeter	Preis € pro Meter				Preis € pro Meter		Preise € pro Stück			ZUBEHÖR
	MATERIALSTÄRKE				ZULAGEN			Aufkantung	W-Rillenhalter	
GESAMT-ABWICKLUNG	1,5 mm	2,0 mm	2,5 mm	3,0 mm	RAL Standard*	Eloxal E6-EV1	Ecke 90° geschweißt			Endkappe glatt geschweißt
300	24,30	29,70	34,80	39,90	9,00	12,12	33,60	25,50	17,80	9,10
320	25,30	30,90	36,40	41,40	9,60	12,93	35,40	26,90	17,80	9,20
340	26,70	32,70	38,60	43,60	10,20	13,74	37,10	28,30	17,80	9,40
360	27,90	34,10	40,40	45,40	10,80	14,55	38,90	29,60	17,80	9,60
380	29,10	35,50	42,20	47,20	11,40	15,36	40,70	31,00	17,80	9,70
400	30,10	36,70	43,80	48,70	12,00	16,17	42,50	32,40	17,80	9,90
420	31,30	38,10	46,20	50,70	12,60	16,97	44,20	33,80	20,20	10,00
440	32,30	39,30	48,60	52,70	13,20	17,78	46,00	35,20	20,60	10,20
460	33,70	41,10	50,80	54,90	13,80	18,59	47,80	36,60	21,00	10,30
480	35,10	42,50	52,60	56,70	14,40	19,40	49,60	38,00	21,40	10,50
500	36,30	43,70	54,20	58,20	15,00	20,21	51,30	39,40	21,80	10,60
520	37,30	44,90	55,80	59,70	15,60	21,02	53,60	40,80	22,20	10,80
540	41,30	50,50	63,20	66,30	16,20	21,82	55,40	42,10	22,60	10,90
560	42,80	51,90	64,60	68,30	16,80	22,63	57,10	43,50	22,90	11,00
580	44,30	53,30	66,00	70,50	17,40	23,44	58,90	44,90	23,30	11,20
600	45,80	54,70	67,30	72,30	18,00	24,25	60,70	46,30	23,70	11,40
620	47,10	56,00	68,50	74,00	18,60	25,06	62,50	47,70	24,10	11,60
640	48,20	57,00	69,70	76,00	19,20	25,87	64,30	49,10	24,50	11,80
660	49,30	58,00	70,90	78,00	19,80	26,67	66,10	50,50	24,90	12,00
680	50,80	59,40	72,10	80,00	20,40	27,48	67,90	51,90	25,30	12,20
700	52,30	60,80	73,20	81,80	21,00	28,29	69,70	53,20	25,70	12,40
720	53,80	62,20	74,30	83,60	21,60	29,10	72,10	54,60	26,10	12,60
740	55,10	63,50	75,30	85,10	22,20	29,91	73,90	56,00	26,50	12,80
760	56,20	64,50	76,30	86,50	22,80	30,72	75,70	57,40	26,90	13,00
780	57,30	65,50	77,20	87,80	23,40	31,52	77,50	58,80	27,30	13,20
800	58,20	66,60	78,00	89,00	24,00	32,33	80,50	60,20	27,70	13,40
820	64,80	75,40	88,60	101,00	24,60	33,14	82,50	61,60	28,10	13,60
840	66,60	77,20	90,20	102,80	25,20	33,95	85,70	63,00	28,50	13,90
860	68,40	79,00	91,70	104,60	25,80	34,76	87,70	64,30	28,90	14,20
880	70,20	80,80	93,10	106,40	26,40	35,57	89,70	65,70	29,30	14,50
900	71,90	82,60	94,40	108,20	27,00	36,37	91,70	67,10	29,70	14,80
920	73,60	84,20	95,60	109,80	27,60	37,18	93,70	68,50	29,70	15,10
940	75,20	85,80	96,80	111,40	28,20	37,99	95,80	69,90	29,70	15,40
960	76,80	87,20	97,90	112,80	28,80	38,80	97,80	71,30	29,70	15,70
980	78,30	88,40	98,90	114,00	29,40	39,61	99,80	72,70	30,60	16,00
1000	79,80	88,90	99,90	115,00	30,00	40,42	101,80	74,10	31,50	16,30
1020	81,30	96,90	112,40	127,00	30,60	41,22	104,10	75,50	32,40	16,60
1040	82,80	99,30	115,00	128,90	31,20	42,03	106,30	76,80	33,00	16,90
1060	84,30	101,50	117,50	130,70	31,80	42,84	108,30	78,20	33,70	17,20
1080	85,80	103,50	119,90	132,40	32,40	43,65	110,30	79,60	34,40	17,50
1100	87,30	105,30	122,20	134,00	33,00	44,46	112,60	81,00	35,00	17,80
1120	88,70	107,10	124,40	135,50	33,60	45,26	115,00	82,40	35,60	18,10
1140	90,10	108,80	126,60	137,00	34,20	46,07	117,00	83,80	36,20	18,40
1160	91,50	110,50	128,70	138,40	34,80	46,88	119,20	85,20	36,90	18,70
1180	92,80	112,10	130,80	139,70	35,40	47,69	121,30	86,60	37,50	19,00
1200	94,10	113,70	132,80	141,00	36,00	48,50	123,10	87,90	38,10	19,30

\* Alle RAL-Farben ab Seite 32    Wir empfehlen die Ausführung in der nächsthöheren Materialstärke aus technischen und optischen Gründen!



Auch untergeordnete Bauteile im Bereich von Dach und Fassade, wie Mauerabdeckungen und Sonderkanteile müssen nach Ihrem Einsatzzweck baurechtlich bewertet und umgesetzt werden. Wir kalkulieren Ihnen auf Wunsch Ihre Attikaabdeckung projektbezogen nach lokalen Schnee- und Windlastanforderungen. Wünschen Sie einen statischen Nachweis über ihr Projekt, kann dieser jederzeit gegen Aufpreis angefordert werden.  
Wir freuen uns auf Ihre Anfrage!

Wir empfehlen aus optischen und technischen Gründen folgende Materialstärken

Die Überdeckung „F“ (siehe Seite 6) muss in Abhängigkeit der Gebäudehöhe, entsprechend den Angaben der Flachdachrichtlinie eingehalten werden. (siehe Tabelle)

Gesamtabwicklung	Materialstärke
ab 510 mm	2,0 mm
ab 720 mm	2,5 mm
ab 840 mm	3,0 mm

Gebäudehöhe	Überdeckung
bis 8 m	min. 5 cm
8 m - 20 m	min. 8 cm
über 20 m	min. 10 cm



**ZULAGEN**

Bezeichnung	Nettopreise (ohne Abzug)
Zusätzliche Kantung (Blendentyp 3 – 5)	auf Anfrage
Aufpreis für Verputzen der Ecke	18,00 €/ Stk.
Fixlängen	Preis / m + 25 %
Für Ecken mit Eckwinkeln außer 90° oder ungleich langen Eckschenkeln	Eckpreis + 35 %
Aufkantung Typ 40/10 lose [naturblank]	17,50 €/ m
Aluminium-Gefälleklötz 8 mm	0,95 €/ Stk.
Pulverbeschichtung/Eloxal von Rillenprofilstoßverbindern	Einzelpreis + 4,00 €
Mindermengenzuschlag Pulverbeschichtung/Eloxal bis 10 m <sup>2</sup>	+ 120,00 €
Mindermengenzuschlag Pulverbeschichtung/Eloxal 10-30 m <sup>2</sup>	+ 70,00 €



**AUF ANFRAGE**

- Weitere Materialstärken und Maße
- Sonderhalter auf Anfrage
- Sonder-/Gefälleecken
- T-/Sonderformteile
- Rundungen (radial/polygonal)
- RAL Leucht- und Perlfarben
- Abdeckungen aus Edelstahl

**LIEFERUMFANG**

- Blende 4-fach gekantet aus Aluminiumblechen
- Inkl. einem Halter je Meter (erfüllt gleichzeitig die Funktion des Stoßverbinders)
- Standard-Lieferlängen 3,0m / 4,0m



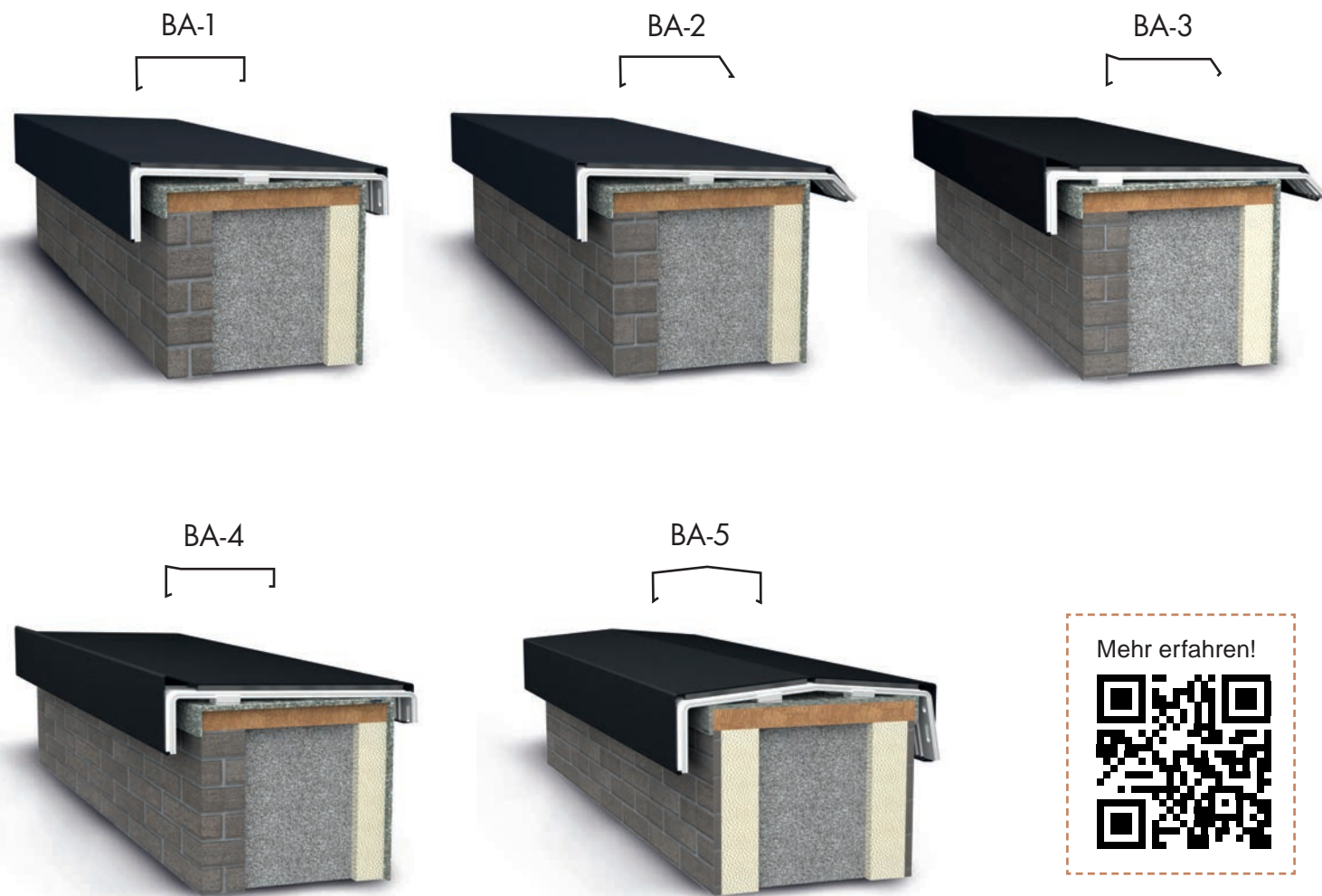




HINWEIS ZU BESCHICHTETEN BAUTEILEN:

Um prozessbedingte Verformungen der Blechbauteile zu vermeiden, empfehlen wir eine Materialstärke von mind. **2,0 mm**.

Unsere Mauerabdeckungen werden gemäß aktueller Flachdachrichtlinien fassaden- u. dachseitig mit einem Überstand von **40 mm** (siehe Seite 6, Maß „G“) ausgeführt, um Verunreinigungen der Fassade bestmöglich vorzubeugen.



HALTERSYSTEME STABILHALTER PATENTHALTER W-HALTER



W-RILLENHALTER  
Standard



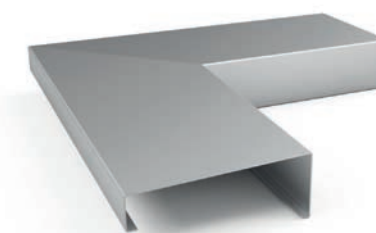
STABILHALTER  
Komplexe Ausführungen



PATENTHALTER  
Montagefreundlich



AUSSENECKE



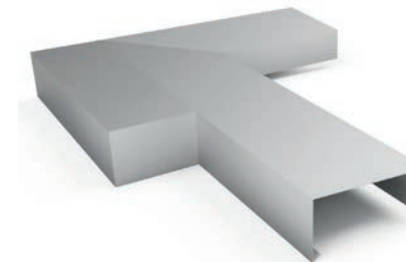
INNENECKE



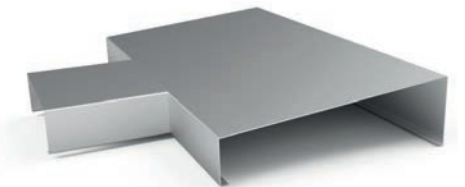
SEGMENTE



RUNDUNG



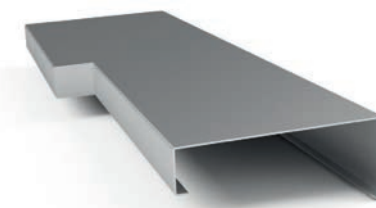
RUCKSACK-ECKE



T-FORMTEIL

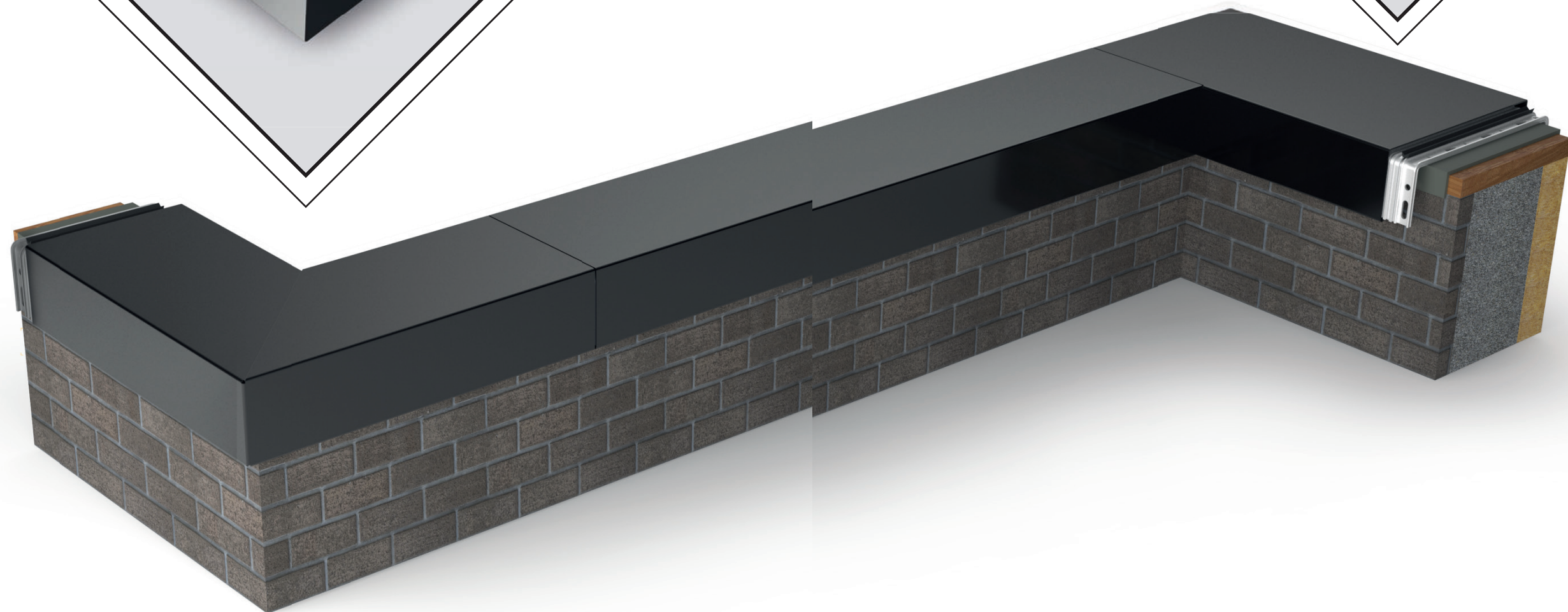
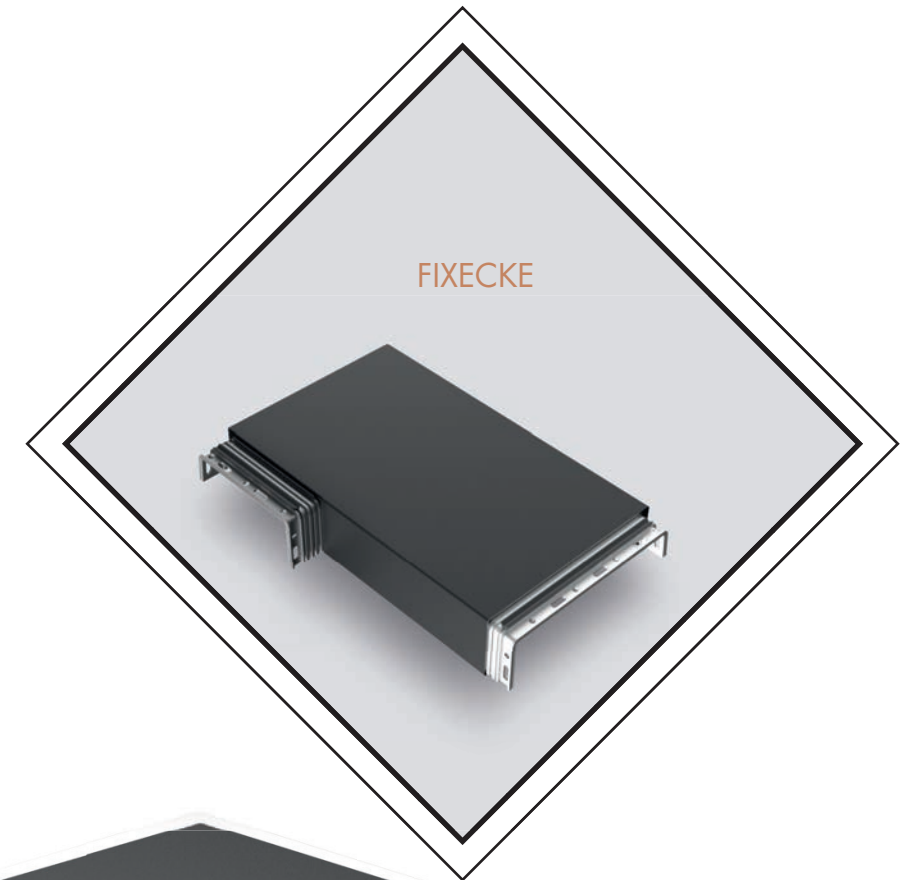
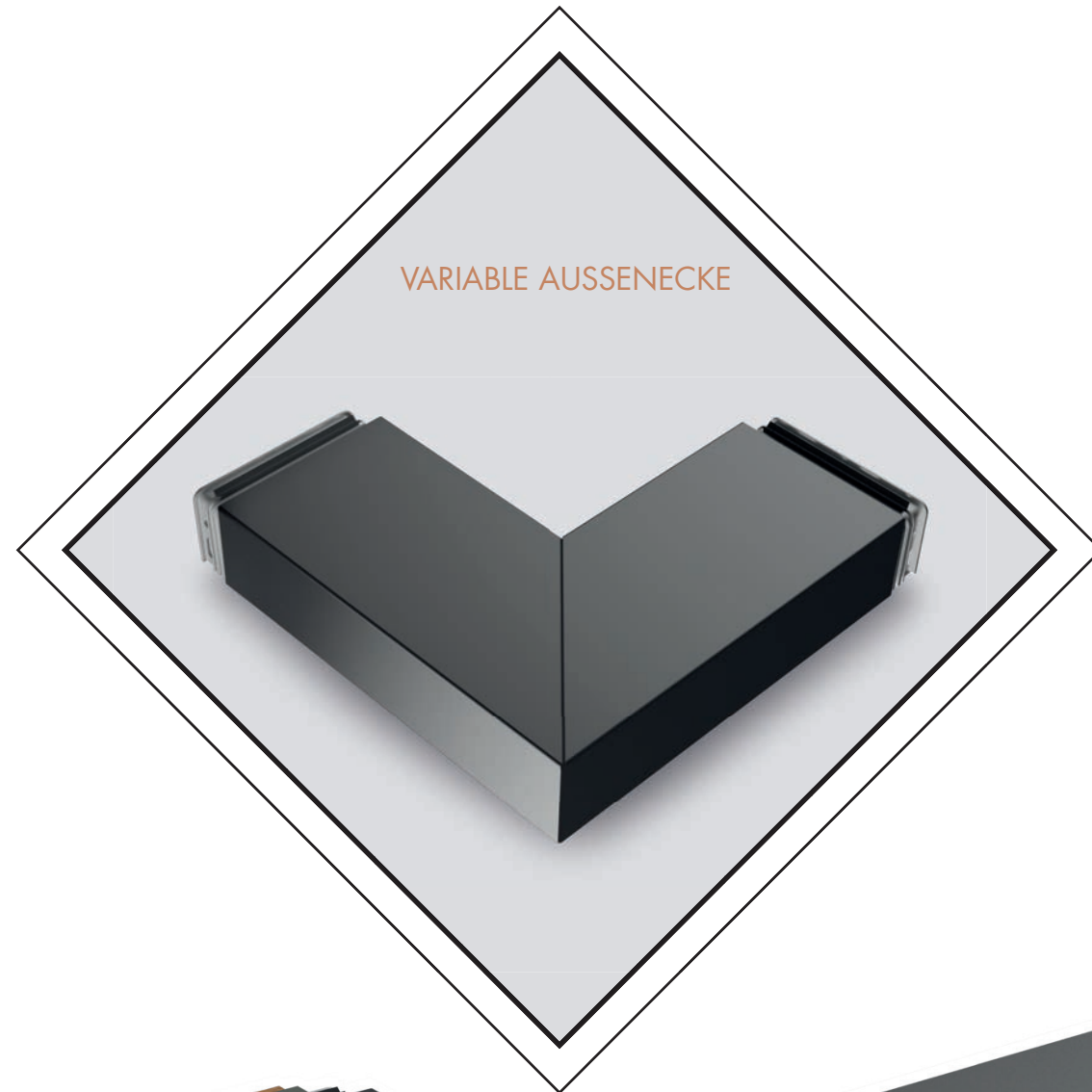


AUFKANTUNG / ENDKAPPE

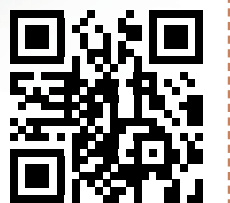


VERSPRUNG





Mehr erfahren!



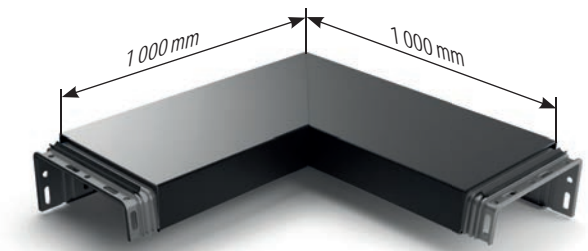




**VARIABLE AUSSEN- UND INNENECKE - 1 x 1 m**

88° – 92°, 133° – 137°. Zum Kleben. Für gleiche Kronenbreiten

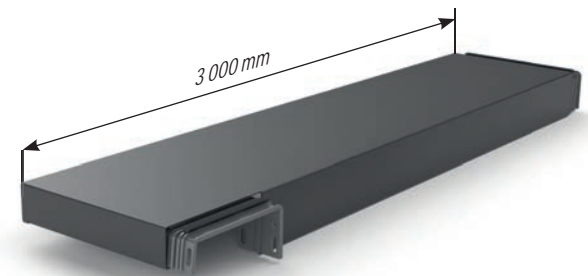
Kronenbreite / Ansicht	Wandstärke	Materialstärke		Preis
		1,5 mm	2,0 mm*	
mm	mm			€/Stück
350 / 80	270	x	-	97,07
400 / 80	320	x	-	106,59
450 / 80	370	x	-	116,11
500 / 80	420	-	x	161,81
550 / 80	470	-	x	174,07
600 / 80	520	-	x	186,33



**FIXECKE 3 - m**

90° - verschiedene Kronenbreiten kombinierbar

Kronenbreite / Ansicht	Wandstärke	Materialstärke		Preis
		1,5 mm	2,0 mm*	
mm	mm			€/Stück
350 / 80	270	x	-	145,61
400 / 80	320	x	-	159,88
450 / 80	370	x	-	174,16
500 / 80	420	-	x	242,72
550 / 80	470	-	x	261,11
600 / 80	520	-	x	279,49



**MAUERABDECKUNG MIT KONZEPT**

Wir empfehlen aus optischen und technischen Gründen folgende Materialstärken:

Kronenbreite / Ansicht	Wandstärke	Materialstärke		Preis
		1,5 mm	2,0 mm*	
mm	mm			€/m
350 / 80	270	x	-	48,54
400 / 80	320	x	-	53,29
450 / 80	370	x	-	58,05
500 / 80	420	-	x	80,91
550 / 80	470	-	x	87,04
600 / 80	520	-	x	93,16



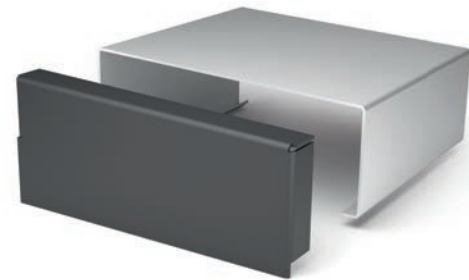
\* auf Anfrage



**ENDKAPPE LOSE**

Für freistehende Mauerenden. Zum Einkleben

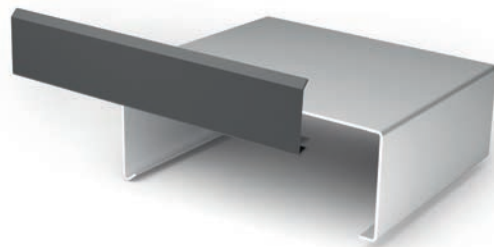
Breite	Preis
mm	€/Stück
350	34,00
400	37,00
450	40,00
500	43,00
550	46,00
600	49,00



**AUFKANTUNG LOSE**

Für Mauerenden mit aufgehenden Bauteilen. Zum Stecken

Breite	Preis
mm	€/Stück
350	17,00
400	17,00
450	18,00
500	18,00
550	19,00
600	19,00



**KLEBESET MIT ANLEITUNG**

bestehend aus: Klebekartusche, Reiniger, Schleifschwamm und Reinigungstuch (schwarz/grau)

VE	Preis €
1 Stk	43,65



**AUSBESSERUNGLACK**

Anthrazit Pearls, 12 ml

VE	Preis €
1 Stk	9,70 €



**HINWEIS**

Die System Mauerabdeckung wird aus vorbeschichteten Blechen in RAL 7016 hergestellt, dies gilt auch für die Rillenprofilhalter im Stoßbereich und das Zubehör. Der Vorteil liegt in der Zeitersparnis zu herkömmlichen Produktionsprozessen.

Unsere Mauerabdeckungen werden gemäß aktueller Flachdachrichtlinien fassaden- u. dachseitig mit einem Überstand von **40 mm** (siehe Seite 6, Maß „G“) ausgeführt, um Verunreinigungen der Fassade bestmöglich vorzubeugen.

Die Überdeckung „F“ (siehe Seite 6) muss in Abhängigkeit der Gebäudehöhe, entsprechend den Angaben der Flachdachrichtlinie eingehalten werden (siehe Tabelle).

Gebäudehöhe	Überdeckung
bis 8 m	min. 5 cm
8 m - 20 m	min. 8 cm
über 20 m	min. 10 cm



**ZULAGEN**

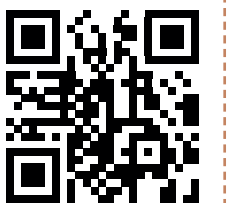
A-Schenkel	Preis €/m
100 mm	+ 2,60
125 mm	+ 5,20
150 mm	+ 7,80



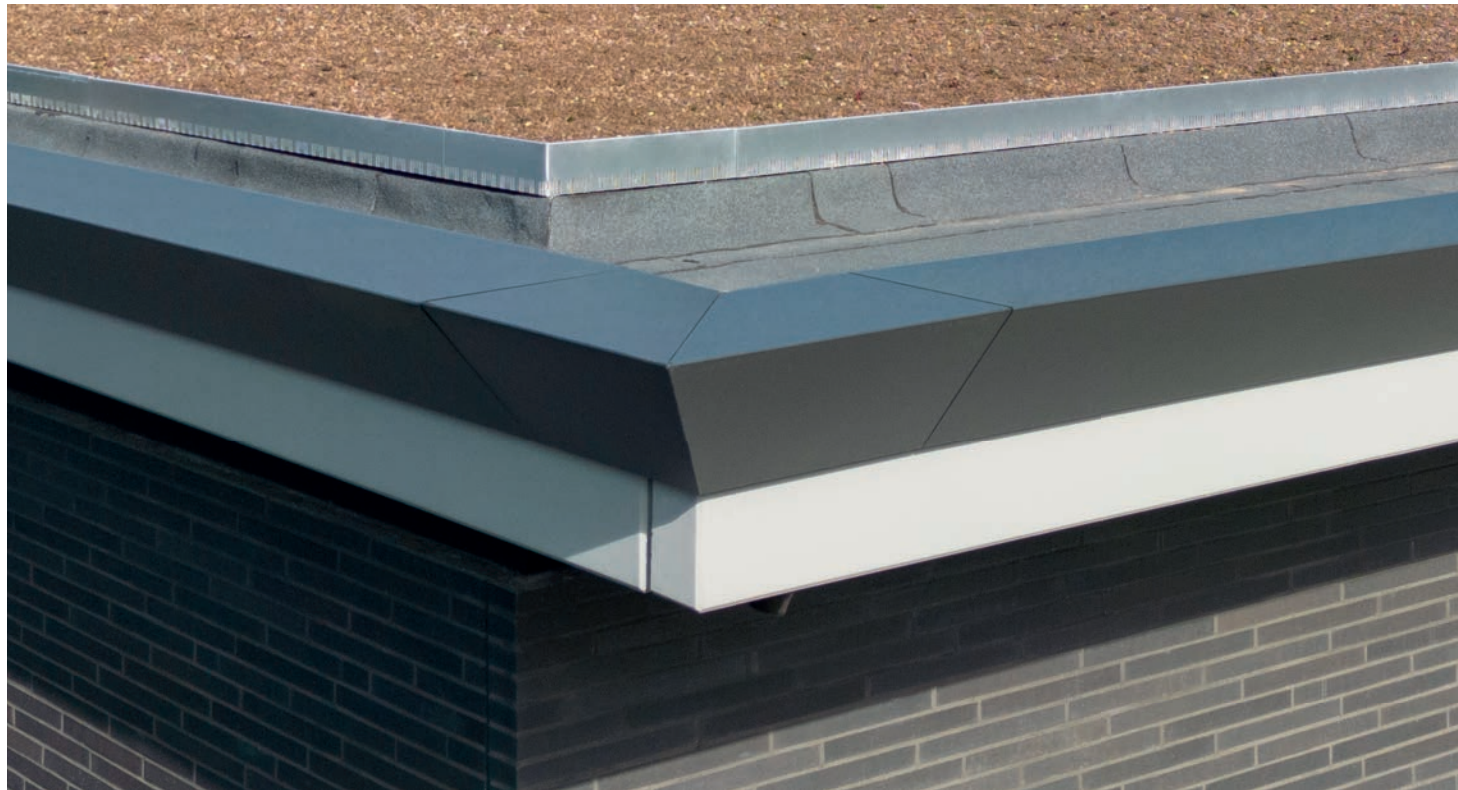
**LIEFERUMFANG**

- Blende 4-fach gekantet aus bandbeschichteten Aluminiumblechen
- Standard Lieferlängen 4,0 m aus vorbeschichtetem Material
- Inkl. W-Rillenprofilhalter (1 Stk./m) erfüllt gleichzeitig die Funktion des Stoßverbinders

Mehr erfahren!







Millimeter	Preis € pro Meter					
	MATERIALSTÄRKE				ZULAGE	
GESAMTABWICKLUNG	1,5 mm	2,0 mm	2,5 mm	3,0 mm	RAL Standard *	Stoßverbinder
100	7,30	8,90	10,40	11,90	6,00	5,50 €
120	7,90	9,80	11,70	13,60	6,00	5,60 €
140	8,50	10,70	13,00	15,30	6,00	5,70 €
160	9,10	11,60	14,30	17,00	6,00	5,80 €
180	9,70	12,60	15,60	18,70	6,00	5,90 €
200	10,30	13,60	16,90	20,40	6,00	6,00 €
220	10,90	14,60	18,20	22,10	6,60	6,20 €
240	11,50	15,60	19,70	23,80	7,20	6,30 €
260	12,10	16,60	21,00	25,50	7,80	6,40 €
280	12,70	17,60	22,40	27,20	8,40	6,50 €
300	13,30	18,70	23,80	28,90	9,00	6,60 €
320	14,20	19,80	25,30	30,30	9,60	6,70 €
340	15,50	21,50	27,40	32,40	10,20	6,90 €
360	16,50	22,70	29,00	34,00	10,80	7,10 €
380	17,70	24,10	30,80	35,80	11,40	7,20 €
400	18,50	25,10	32,20	37,10	12,00	7,40 €
420	19,60	26,40	34,50	39,00	12,60	7,50 €
440	20,50	27,50	36,80	40,90	13,20	7,70 €
460	21,80	29,20	38,90	43,00	13,80	7,80 €
480	23,10	30,50	40,60	44,70	14,40	8,00 €
500	24,20	31,60	42,10	46,10	15,00	8,10 €
520	25,00	32,60	43,50	47,40	15,60	8,30 €
540	29,00	38,20	50,90	54,00	16,20	8,40 €
560	30,40	39,50	52,20	55,90	16,80	8,50 €
580	31,70	40,70	53,40	57,90	17,40	8,70 €
600	33,10	42,00	54,60	59,60	18,00	8,90 €
620	34,20	43,10	55,60	61,10	18,60	9,10 €
640	35,20	44,00	56,70	63,00	19,20	9,30 €
660	36,10	44,80	57,70	64,80	19,80	9,50 €
680	37,50	46,10	58,80	66,70	20,40	9,70 €
700	38,80	47,30	59,70	68,30	21,00	9,90 €
720	40,20	48,60	60,70	70,00	21,60	10,10 €
740	41,30	49,70	61,50	71,30	22,20	10,30 €
760	42,30	50,60	62,40	72,60	22,80	10,50 €
780	43,20	51,40	63,10	73,70	23,40	10,70 €
800	44,00	52,40	63,80	74,80	24,00	10,90 €
820	50,40	61,00	74,20	86,60	24,60	11,10 €
840	52,00	62,60	75,60	88,20	25,20	11,40 €
860	53,60	64,20	76,90	89,80	25,80	11,70 €
880	55,20	65,80	78,10	91,40	26,40	12,00 €
900	56,60	67,30	79,10	92,90	27,00	12,30 €
920	58,10	68,70	80,10	94,30	27,60	12,60 €
940	59,50	70,10	81,10	95,70	28,20	12,90 €
960	60,90	71,30	82,00	96,90	28,80	13,20 €
980	62,10	72,20	82,70	97,80	29,40	13,50 €
1000	63,40	72,50	83,50	98,60	30,00	13,80 €

**ZULAGEN**

Bezeichnung	Nettopreise
Fixlängen	Preis/m + 25 %
Pulverbeschichtung/ Eloxal von Rillenprofilstoßverbindern	Einzelpreis + 100 %
Mindermengenzuschlag Pulverbeschichtung/ Eloxal bis 10 m <sup>2</sup>	+ 120,00 €
Mindermengenzuschlag Pulverbeschichtung/ Eloxal 10-30 m <sup>2</sup>	+ 70,00 €
Zusätzliche Kantung bis max. 4. Kantung	+ 1,40 €/m

**HINWEISE**

- Preise beziehen sich auf eine Kantung
- Mindestabrechnungsmenge: 1 m
- Bei Oberflächenveredelungen empfehlen wir eine Materialstärke von mind. 2,0 mm

**AUF ANFRAGE**

- Ecken, Endkappen und Sonderformteile
- Weitere Kantungen
- Lochungen

**LIEFERUMFANG**

- Gekantet aus Aluminiumblechen
- Standard Lieferlängen 3,0 m / 4,0 m

\* Alle RAL-Farben ab Seite 32







Millimeter	Preis € pro Meter					Preise € pro Stück						
	MATERIALSTÄRKE				ZULAGE	ECKE				ZUBEHÖR		
	1,5 mm	2,0 mm	2,5 mm	3,0 mm		1,5 mm	2,0 mm	2,5 mm	3,0 mm	Eckhalter	Halter	Stoßver- binder
125	45,51	49,87	54,23	58,59	6,60	64,99	67,17	69,35	71,53	21,49	12,90	3,40
150	47,33	52,21	57,09	61,97	7,39	66,37	68,81	71,25	73,69	21,95	13,13	3,54
175	49,15	54,55	59,95	65,35	8,17	67,75	70,45	73,15	75,85	22,41	13,36	3,68
200	50,97	56,89	62,81	68,73	8,96	69,13	72,09	75,04	78,00	22,86	13,58	3,82
225	52,79	59,23	65,67	72,11	9,74	70,50	73,72	76,94	80,16	23,32	13,81	3,97
250	54,62	61,57	68,53	75,49	10,53	71,88	75,36	78,84	82,32	23,78	14,04	4,11
275	56,44	63,91	71,39	78,87	11,32	73,26	77,00	80,74	84,47	24,23	14,27	4,25
300	58,26	66,26	74,25	82,25	12,10	74,64	78,63	82,63	86,63	24,69	14,50	4,39
325	61,11	69,62	78,14	86,65	12,89	78,07	82,32	86,58	90,84	27,20	15,75	4,54
350	62,93	71,96	81,00	90,03	13,67	79,44	83,96	88,48	93,00	27,65	15,98	4,68
375	64,75	74,30	83,86	93,41	14,46	80,82	85,60	90,37	95,15	28,11	16,21	4,82
400	66,57	76,64	86,72	96,79	15,25	81,02	86,06	91,10	96,13	28,56	16,43	4,97
425	70,61	81,20	91,79	102,38	16,03	86,80	92,10	97,39	102,69	31,07	18,58	6,28
450	72,43	83,54	94,65	105,76	16,82	88,18	93,73	99,29	104,85	31,53	18,81	6,42
475	74,25	85,88	97,51	109,14	17,60	89,56	95,37	101,19	107,00	31,98	19,04	6,57
500	76,07	88,22	100,37	112,52	18,39	90,93	97,01	103,08	109,16	32,44	19,27	6,71
525	77,89	90,56	103,23	115,90	19,18	92,31	98,65	104,98	111,32	32,90	19,50	6,85
550	79,71	92,90	106,09	119,28	19,96	93,69	100,28	106,88	113,47	33,35	19,72	6,99
575	81,53	95,24	108,95	122,66	20,75	95,07	101,92	108,77	115,63	33,81	19,95	7,14
600	83,36	97,58	111,81	126,04	21,53	96,44	103,56	110,67	117,78	34,26	20,18	7,28
625	85,18	99,92	114,67	129,42	22,32	97,82	105,20	112,57	119,94	34,72	20,41	7,42
650	87,00	102,26	117,53	132,80	23,11	99,20	106,83	114,47	122,10	35,18	20,64	7,57
675	88,82	104,61	120,39	136,17	23,89	100,58	108,47	116,36	124,25	35,63	20,86	7,71
700	90,64	106,95	123,25	139,55	24,68	101,96	110,11	118,26	126,41	36,09	21,09	7,85
725	92,46	109,29	126,11	142,93	25,46	103,33	111,74	120,16	128,57	36,55	21,32	7,99
750	94,29	111,63	128,97	146,31	26,25	104,71	113,38	122,05	130,72	37,00	21,55	8,14
775	96,11	113,97	131,83	149,69	27,03	106,09	115,02	123,95	132,88	37,46	21,78	8,28
800	97,93	116,31	134,69	153,07	27,82	107,47	116,66	125,85	135,04	37,91	22,00	8,42
825	99,75	118,65	137,55	156,45	28,61	108,84	118,29	127,74	137,19	38,37	22,23	8,56
850	101,57	120,99	140,41	159,83	29,39	110,22	119,93	129,64	139,35	38,83	22,46	8,71
875	103,39	123,33	143,27	163,21	30,18	111,60	121,57	131,54	141,51	39,28	22,69	8,85
900	105,21	125,67	146,13	166,59	30,96	112,98	123,21	133,43	143,66	39,74	22,92	8,99
925	107,04	128,01	148,99	169,97	31,75	114,35	124,84	135,33	145,82	40,19	23,14	9,14
950	108,86	130,35	151,85	173,35	32,54	115,73	126,48	137,23	147,98	40,65	23,37	9,28
975	110,68	132,69	154,71	176,72	33,32	117,11	128,12	139,13	150,13	41,11	23,60	9,42
1000	112,50	135,03	157,57	180,10	34,11	118,49	129,76	141,02	152,29	41,56	23,83	9,56

Wir empfehlen die Ausführung in der nächsthöheren Materialstärke aus technischen und optischen Gründen!



**LIEFERUMFANG für das Profil:**

Blende 4m, Halter 3D (Standardabstand 1m), Stützprofil 90 mm = 1m/m, 1 Stk. Stoßverbinder pro Länge, Gleit- und Ausgleichsprofil 1 Stk./m (Einzellängen 100mm oder 800mm)

**LIEFERUMFANG: Standard Innen- und Außenecken 90°**

Eckschenkellängen Blende 250 x 250 mm, 3-D-Eckhalter, 1 Stk./Ecke, Stützprofil 90 mm (anteilig), 1 Stk. Stoßverbinder, 2 Stk. Gleit- und Ausgleichsprofil (Einzellänge 100 mm)

\* Alle RAL-Farben ab Seite 32



1 Blende 2 Gleit- und Ausgleichsprofil 3 3-D-Halter inkl. Kopf und Rastfuß sowie Zwischenlager und Haltewinkel 150 mm 4 Stützprofil 90 mm

**GLEIT- UND AUSGLEICHSPROFIL**

Länge mm	Merkmal	Preis €/Stk
100	Bitumen (Schweißbahn)	0,59
800	Folie	3,33

**HALTEWINKEL**

Länge mm	Merkmal	Preis €/Stk
150	Standard	5,27
250	verlängert	6,63

**STÜTZPROFIL 90 mm**

Länge mm	Merkmal	Preis €/m
4.000	Standard	9,16

**ENDKAPPEN**

natur €/Stk	RAL €/Stk
19,30	25,80



**HINWEISE**

- Ab Blendenhöhe > 300mm ist eine zusätzliche fassadenseitige Befestigung erforderlich.
- Das Stützprofil muss durchgängig aufliegen.
- Dachabdichtungsbahnen mit Materialdicken von 1–5mm können vom Profilsystem aufgenommen werden.
- Die Eignung der Dachbahn in Verbindung mit dem Haltersystem ist zu überprüfen.
- Bei hohen optischen Anforderungen empfehlen wir, die nächsthöhere Materialstärke auszuwählen.
- In sturmgefährdeten Gebieten können geringere Halterabstände und zusätzliche, fassadenseitige Befestigungen notwendig werden.



**ZULAGEN**

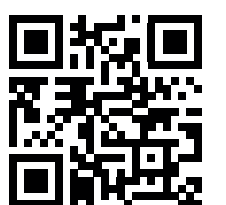
- Fixlängen: Preis/m + 25 %
- Für Ecken mit Eckwinkeln außer 90° oder ungleich langen Eckschenkeln: Eckpreis + 35 %
- Mindermengenzuschlag Pulverbeschichtung/Eloxal bis 10 m² + 120,00 EUR netto / 10-30 m² + 70,00 EUR netto
- Pulverbeschichtung/Eloxal von Stoßverbindern: Einzelpreis + 6,50 EUR



**AUF ANFRAGE**

- Abweichende Halterabstände
- Sonderecken (z. B. Gefällecken)
- RAL Leucht- und Perlfarben

Mehr erfahren!





Millimeter	Preis € pro Meter		Preise € pro Stück						
	MATERIALSTÄRKE		ZULAGE	ECKE		ZUBEHÖR			
	1,5 mm	2,0 mm	RAL Standard*	1,5 mm	2,0 mm	Endkappe natur	Endkappe RAL	Halter	Stoßverbinder
125	39,75	43,86	7,71	62,93	67,05	16,50	21,50	11,02	2,33
150	41,53	46,11	8,47	65,17	69,75			11,37	2,47
175	43,19	48,24	9,22	67,16	72,21			11,59	2,61
200	44,85	50,37	9,98	69,15	74,67			11,82	2,75
250	47,87	54,32	11,49	73,14	79,59			12,27	3,03
300	51,50	58,88	13,01	77,12	84,50			12,72	3,31

HALTEWINKEL

Länge mm	Merkmal	Preis €/Stk
140	Standard	4,34
250	verlängert	5,79

TRÄGERSCHIENE SCK-2 70mm

Länge mm	Merkmal	Preis €/m
4.000	Standard	8,59



HINWEISE

- Das Stützprofil muss durchgängig aufliegen.
- Dachabdichtungsbahnen mit Materialdicken von 1–5 mm können vom Profilsystem aufgenommen werden.
- Die Eignung der Dachbahn in Verbindung mit dem Haltersystem ist zu überprüfen.
- Bei hohen optischen Anforderungen empfehlen wir, die nächsthöhere Blechdicke auszuwählen.
- In sturmgefährdeten Gebieten können geringere Halterabstände notwendig werden.



ZULAGEN

- Fixlängen: Preis/m + 25 %
- Für Ecken mit Eckwinkeln außer 90° oder ungleich langen Eckschenkeln: Eckenpreis + 35 %
- Mindermengenzuschlag Pulverbeschichtung/Eloxal bis 10 m<sup>2</sup>: + 120,00 EUR netto
- Mindermengenzuschlag Pulverbeschichtung/Eloxal 10-30 m<sup>2</sup>: + 70,00 EUR netto
- Pulverbeschichtung/Eloxal von Stoßverbindern: Einzelpreis + 6,50 EUR



AUF ANFRAGE

- Abweichende Halterabstände
- Sonderecken (z. B. Gefällecken)
- RAL Leucht- und Perlfarben

\* Alle RAL-Farben ab Seite 32

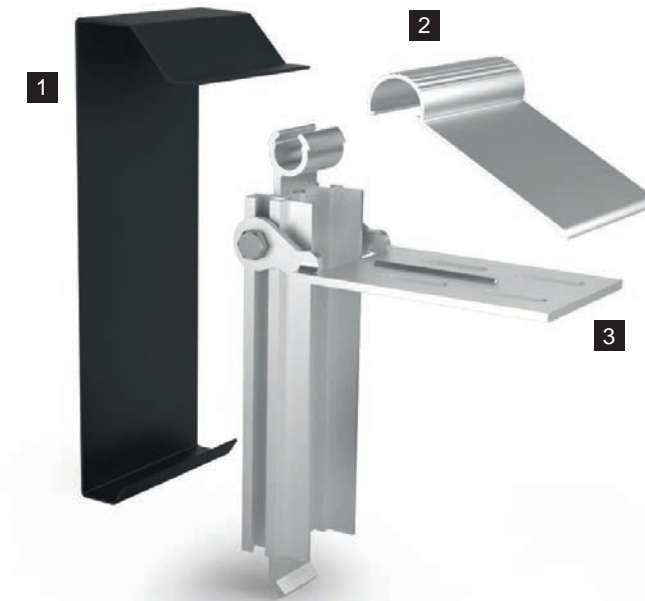


LIEFERUMFANG für das Profil:

Blende 4m, Automatikhalter (Standardabstand 1,00 m), Trägerschiene SCK-2 70mm = 1 m/m, 1 Stk. Stoßverbinder pro Länge

LIEFERUMFANG: Standard Innen- und Außenecken 90°

Eckschenkellängen Blende 500x500mm, Automatikhalter, 2 Stk./Ecke, Trägerschiene SCK-2 70mm (anteilig), 1 Stk. Stoßverbinder

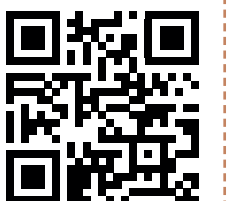


1 Blende gekantet (t = 1,5 mm)

2 2 Trägerschiene SCK-2 70 mm

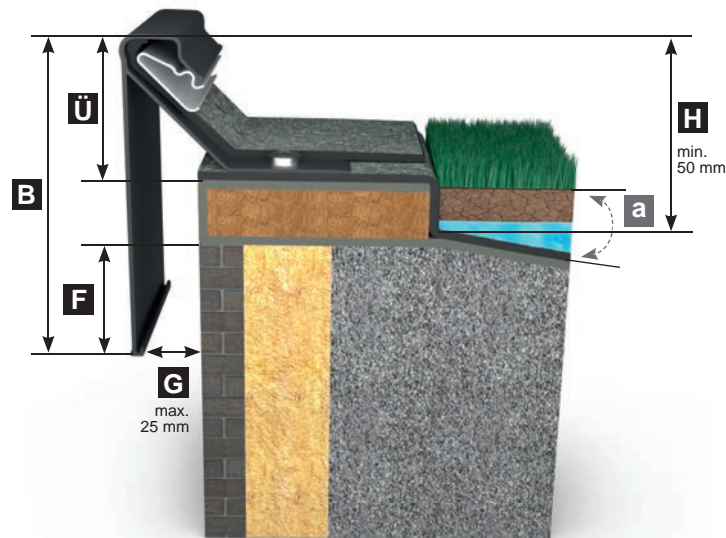
3 Automatikhalter inkl. Kopf und Rastfuß mit Haltetasche 140 mm

Mehr erfahren!

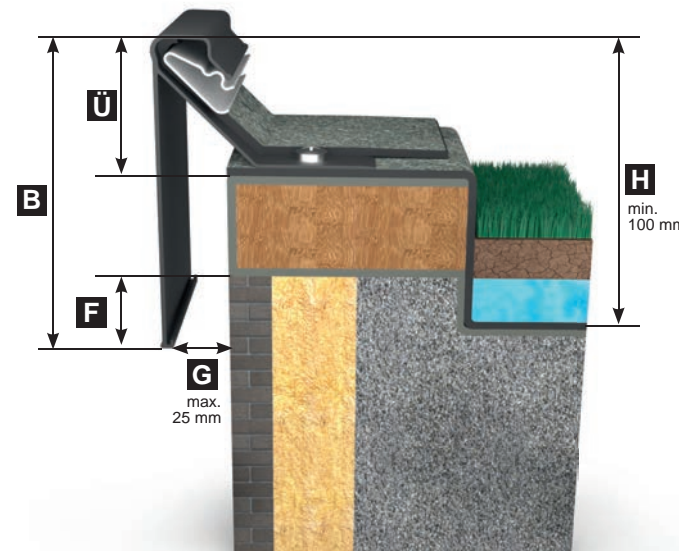




DACHNEIGUNG > 5°



DACHNEIGUNG 0° - 5°



- a** Dachneigungswinkel    **B** Blendenhöhe    **F** Überdeckung zur fertigen Fassade    **G** Überstand außen    **Ü** Dachseitiger Überstand    **H** Überstand zur wasserführenden Flächen

**H >>> Die Höhe** von Dachrandabschlüssen soll bei Dachneigung 0 - 5° **min. 100 mm** und bei Dachneigung >= 5° **min. 50 mm** über der wasserführenden Fläche betragen.

B = Blendenhöhe (mm)	Ü = Dachseitiger Überstand (mm)	F = Überdeckung zur fertigen Fassade (mm)
100	50	50
130	60	70
150		90
175		115
200		140

Die Überdeckung „F“ muss in Abhängigkeit der Gebäudehöhe, entsprechend den Angaben der Flachdachrichtlinie eingehalten werden. (siehe Tabelle)

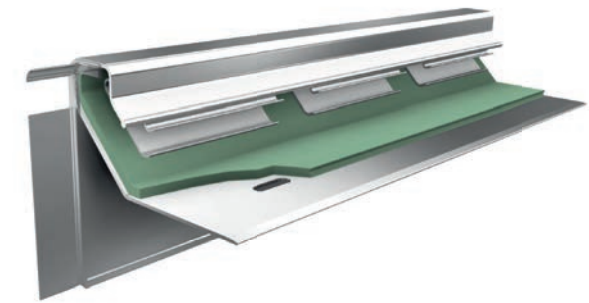
Gebäudehöhe	Überdeckung zur fertigen Fassade
bis 8 m	min. 5 cm
8 m - 20 m	min. 8 cm
über 20 m	min. 10 cm



SBK KOMPLETT

Länge 4 m

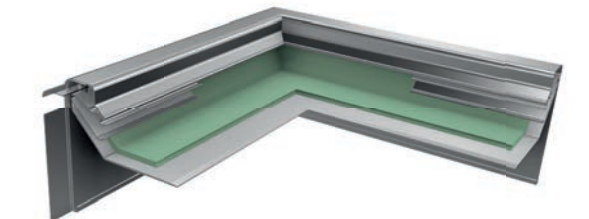
Blendenhöhe	VPE	Preis €/m	
		Blank	ZULAGE RAL-Standard*
mm	m		
100	40	25,18	6,05
130		28,10	6,05
150		31,57	6,21
175	24	32,78	6,96
200		34,29	7,72



KOMPLETTECKE 90°

250 x 250 mm

Blendenhöhe	Preis €/Stk	
	Blank	OBERFLÄCHE RAL-Standard*
mm		
100	21,66	6,05
130	23,95	6,05
150	25,71	6,21
175	26,40	6,96
200	28,79	7,72



ZUBEHÖR

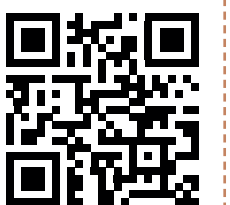
Farben	Preis €/Stk		
	STOSSVERBINDER	ENDKAPPE	KLEMMSTÜCKE
Blank	1,39	15,20	0,97

LIEFERUMFANG

- Preis inkl. 3 Klemmstücke pro m und 1 Stoßverbinder à 4 m
- Lieferung unter 1 VPE: 40,00 EUR / netto pauschal

\* Alle RAL-Farben ab Seite 32

Mehr erfahren!





PROFILE

BALKONFUSSLEISTE & WANDANSCHLUSSPROFILE



PT-PROFIL

3 m

Blendenhöhe	VPE	Preis €/m	
		Blank	ZULAGE RAL-Standard*
mm	m		
120	60	13,85	6,00
150	60	15,80	6,50
180	45	18,10	7,00



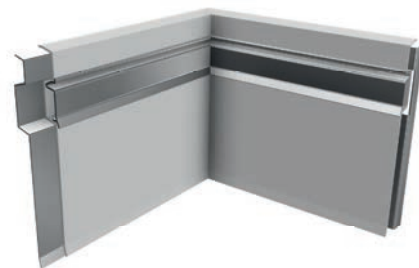
LIEFERUMFANG:

Lieferung unter 1 VE - 40,00 €/ netto pauschal

ECKE 90°

200 x 200 mm

Blendenhöhe	Preis €/Stk	
	Blank	ZULAGE RAL-Standard*
mm		
120	14,25	6,00
150	15,80	6,50
180	17,80	7,00



\* Alle RAL-Farben ab Seite 32



ZUBEHÖR



Blendenhöhe	Preis €/Stk					
	STOSSVERBINDER		ENDKAPPE		DECKSCHIENE	
mm	Blank	RAL-Standard*	Blank	RAL-Standard*	Blank	RAL
120						
150	2,20	8,70	12,15	18,65	3,60	10,10
180						

FF60 - FIX & FERTIG

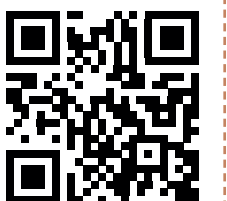
3 m



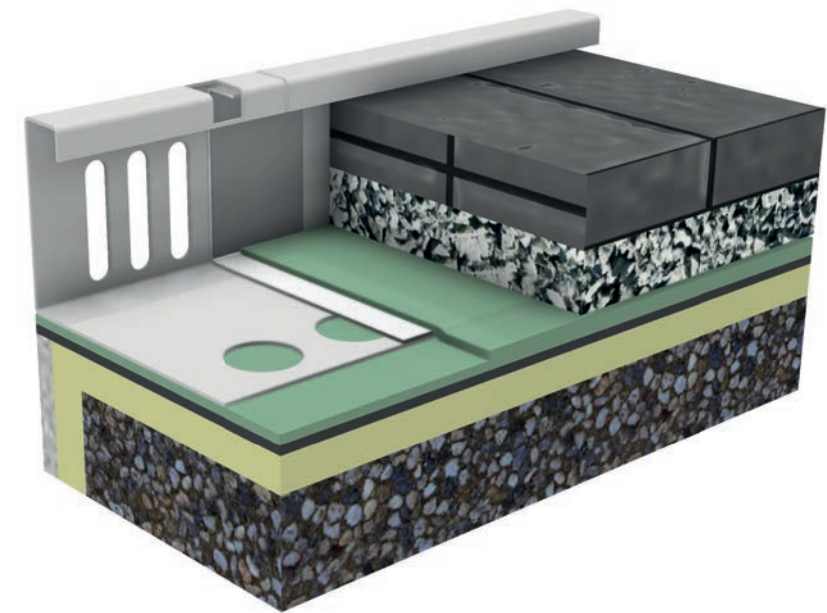
Karton	VPE		Preis €/m
	Stk		Blank
1	99 m		2,60
ab 5	495 m		2,55
ab 11	1.089 m		2,50
ab 16	1.584 m		2,40
ab 21 (halbe Palette)	2.079 m		2,35
ab 42 (eine Palette)	4.158 m		2,10

\* Alle RAL-Farben ab Seite 32

Mehr erfahren!



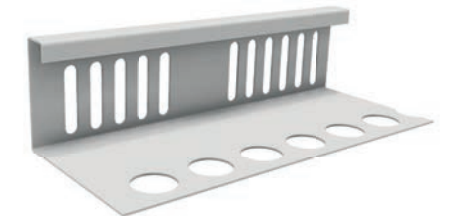




**KIESFANGLEISTE - TYP F**

3 m

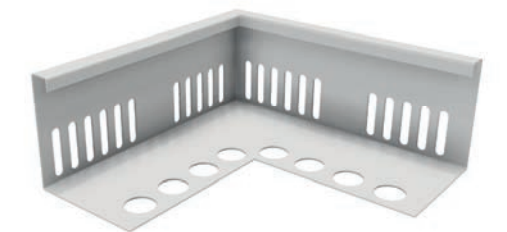
Blendenhöhe	VPE	Preis €/m
mm	m	Blank
80	300	15,20
120		17,00



**ECKE 90°**

500 x 500 mm

Blendenhöhe	Preis €/Stk
mm	Blank
80	35,00
120	38,50

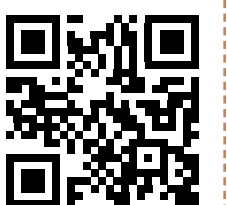


**STOSSVERBINDER**

Blendenhöhe	Preis €/Stk
mm	Blank
80	3,60
120	3,60



Mehr erfahren!





# RAL STANDARDFARBTÖNE

**! ACHTUNG!**  
Diese Tabelle dient nur zur Orientierung und Übersicht der RAL-Farben. Farbunterschiede entstehen bereits dadurch, dass jeder Monitor hinsichtlich Helligkeit und Kontrast unterschiedlich eingestellt werden kann. Verbindlichkeiten hinsichtlich des Farbtons können aus dieser Farbtabelle nicht abgeleitet werden. Sie ist nicht als Produktionsvorlage für Farben nach RAL geeignet. (Bitte verwenden Sie die Farbeinstellung TRUE COLOR für ihre Grafikkarte!)

RAL 1000 Grünbeige	RAL 1001 Beige	RAL 1002 Sandgelb	RAL 1011 Braunbeige	RAL 1013 Perlweiß	RAL 1014 Elfenbein	RAL 1015 Hellelfenbein	RAL 1019 Graubeige
RAL 1020 Olivgelb	RAL 1024 Ockergelb	RAL 1034 Pastellgelb	RAL 5000 Violettblau	RAL 5001 Grünblau	RAL 5002 Ultramarinblau	RAL 5003 Saphirblau	RAL 5004 Schwarzblau
RAL 5005 Signalblau	RAL 5007 Brillantblau	RAL 5008 Graublau	RAL 5009 Azurblau	RAL 5010 Enzianblau	RAL 5011 Stahlblau	RAL 5012 Lichtblau	RAL 5013 Kobaltblau
RAL 5014 Taubenblau	RAL 5015 Himmelblau	RAL 5017 Verkehrsblau	RAL 5018 Türkisblau	RAL 5019 Capriblau	RAL 5020 Ozeanblau	RAL 5021 Wasserblau	RAL 5022 Nachtblau
RAL 5023 Fernblau	RAL 5024 Pastelblau	RAL 6000 Patinagrün	RAL 6001 Smaragdgrün	RAL 6002 Laubgrün	RAL 6003 Olivgrün	RAL 6004 Blaugrün	RAL 6005 Moosgrün
RAL 6006 Grauoliv	RAL 6007 Flaschengrün	RAL 6008 Braungrün	RAL 6009 Tannengrün	RAL 6010 Grasgrün	RAL 6011 Resedagrün	RAL 6012 Schwarzgrün	RAL 6013 Schilfgrün
RAL 6014 Gelboliv	RAL 6015 Schwarzoliv	RAL 6016 Türkisgrün	RAL 6017 Maigrün	RAL 6018 Gelbgrün	RAL 6019 Weißgrün	RAL 6020 Chromoxidgrün	RAL 6021 Blassgrün
RAL 6022 Braunoliv	RAL 6024 Verkehrsgrün	RAL 6025 Farngrün	RAL 6026 Opalgrün	RAL 6027 Lichtgrün	RAL 6028 Kieferngrün	RAL 6029 Minzgrün	RAL 6032 Signalgrün

RAL 6033 Minttürkis	RAL 6034 Pastelltürkis	RAL 7000 Fehgrau	RAL 7001 Silbergrau	RAL 7002 Olivgrau	RAL 7003 Moosgrau	RAL 7004 Signalgrau	RAL 7005 Mausgrau
RAL 7006 Beigegräu	RAL 7008 Khakigräu	RAL 7009 Grüngräu	RAL 7010 Zeltgräu	RAL 7011 Eisengräu	RAL 7012 Basaltgräu	RAL 7013 Braungräu	RAL 7015 Schiefergräu
RAL 7016 Anthrazitgräu	RAL 7021 Schwarzgräu	RAL 7022 Umbragräu	RAL 7023 Betongräu	RAL 7024 Graphitgräu	RAL 7026 Granitgräu	RAL 7030 Steingräu	RAL 7031 Blaugräu
RAL 7032 Kieselgräu	RAL 7033 Zementgräu	RAL 7034 Gelbgräu	RAL 7035 Lichtgräu	RAL 7036 Platingräu	RAL 7037 Staubgräu	RAL 7038 Achatgräu	RAL 7039 Quarzgräu
RAL 7040 Fenstergräu	RAL 7042 Verkehrsgräu A	RAL 7043 Verkehrsgräu B	RAL 7044 Seidengräu	RAL 8000 Grünbraun	RAL 8001 Ockerbraun	RAL 8002 Signalbraun	RAL 8003 Lehmbraun
RAL 8004 Kupferbraun	RAL 8007 Rehbraun	RAL 8008 Olivbraun	RAL 8011 Nussbraun	RAL 8012 Rotbraun	RAL 8014 Sepiabraun	RAL 8015 Kastanienbraun	RAL 8016 Mahagonibraun
RAL 8017 Schokoladenbraun	RAL 8019 Graubraun	RAL 8022 Schwarzbraun	RAL 8023 Orangebraun	RAL 8024 Beigebraun	RAL 8025 Blassbraun	RAL 8028 Terrabraun	RAL 9001 Cremeweiß
RAL 9002 Grauweiß	RAL 9003 Signalweiß	RAL 9004 Signalschwarz	RAL 9005 Tiefschwarz	RAL 9010 Reinweiß	RAL 9011 Graphitschwarz	RAL 9016 Verkehrsweiß	RAL 9017 Verkehrsschwarz
RAL 9018 Papyrusweiß							



**RAL SONDERFARBTÖNE**

**FARBGRUPPEN**

**! ACHTUNG!**  
Diese Tabelle dient nur zur Orientierung und Übersicht der RAL-Farben. Farbunterschiede entstehen bereits dadurch, dass jeder Monitor hinsichtlich Helligkeit und Kontrast unterschiedlich eingestellt werden kann. Verbindlichkeiten hinsichtlich des Farbtons können aus dieser Farbtabelle nicht abgeleitet werden. Sie ist nicht als Produktionsvorlage für Farben nach RAL geeignet. (Bitte verwenden Sie die Farbeinstellung TRUE COLOR für ihre Grafikkarte!)

RAL 1003 Signalgelb	RAL 1004 Goldgelb	RAL 1005 Honiggelb	RAL 1006 Maisgelb	RAL 1007 Narzissengelb	RAL 1012 Zitronengelb	RAL 1016 Schwefelgelb	RAL 1017 Safrangelb
RAL 1018 Zinkgelb	RAL 1021 Rapsgelb	RAL 1023 Verkehrsgelb	RAL 1027 Currygelb	RAL 1028 Melonengelb	RAL 1032 Ginstergelb	RAL 1033 Dahliengelb	RAL 2000 Gelborange
RAL 2001 Rotorange	RAL 2002 Blutorange	RAL 2003 Pastellorange	RAL 2004 Reinorange	RAL 2008 Hellrotorange	RAL 2009 Verkehrsorange	RAL 2010 Signalorange	RAL 2011 Tieforange
RAL 3009 Oxidrot	RAL 3011 Braunrot	RAL 3012 Beigerot	RAL 3013 Tomatenrot	RAL 3014 Altrosa	RAL 3015 Hellrosa	RAL 3016 Korallenrot	RAL 3017 Rosé
RAL 3018 Erdbeerrot	RAL 3020 Verkehrsrot	RAL 3022 Lachsrot	RAL 3027 Himbeerrot	RAL 3031 Orientrot	RAL 4001 Rotlila	RAL 4002 Rotviolett	RAL 4003 Erikaviolett
RAL 4004 Bordeauxviolett	RAL 4005 Blaulila	RAL 4006 Verkehrspurpur	RAL 4007 Purpurviolett	RAL 4008 Signalviolett	RAL 4009 Pastellviolett		

**! ACHTUNG!**  
Diese Tabelle dient nur zur Orientierung und Übersicht der Farben. Farbunterschiede entstehen bereits dadurch, dass jeder Monitor hinsichtlich Helligkeit und Kontrast unterschiedlich eingestellt werden kann. Verbindlichkeiten hinsichtlich Farbtone können aus dieser Farbtabelle nicht abgeleitet werden. Sie ist nicht als Produktionsvorlage für Farben geeignet.

FG I RAL Standard	RAL-Fächer					
FG II RAL Matt	RAL-Standard + 20 %	RAL-Standard + Matt	RAL 9006 Weißaluminium	RAL 9007 Graualuminium		
FG III RAL Glimmer	RAL-Standard + 30 %	DB 701 Hellgrauglimmer	DB 702 Grauglimmer	DB 703 Eisenglimmer		
FG IV Eloxal Natur	RAL-Standard + 30 %	Silber eloxiert in E6/EV1				
FG V Eloxal Color	RAL-Standard + 70 %	E6/C31 Champanger	E6/C32 Hellbronze	E6/C33 Neubronze	E6/C34 Dunkelbronze	E6/C35 Schwarz





**KANT** MANUFAKTUR  
P O H L

**POHL DWS GmbH**

Nickepütz 33

D-52349 Düren

+49 2421 96 58 232

[verkauf@kantmanufaktur.com](mailto:verkauf@kantmanufaktur.com)

[www.kantmanufaktur.com](http://www.kantmanufaktur.com)