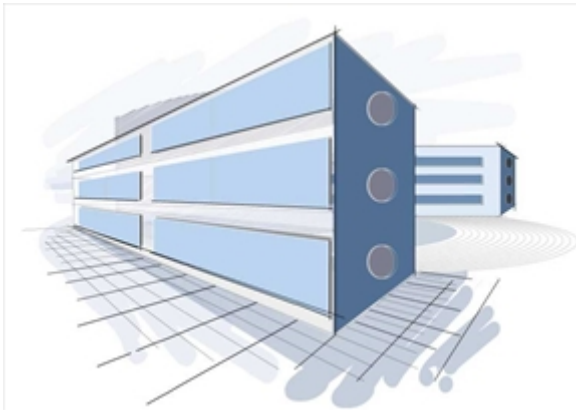


# Leistungsverzeichnis

Leistungsbeschreibung



Projekt

**Kiesfangleiste-Typ-F  
KF80/KF120**

Bauvorhaben

-  
-  
-  
-

Leistung (LV)

**01  
Kiesfangleiste Typ F - KF80**

Ausführungsbeginn

**k.A.**

Ausführungsende

**k.A.**

Angebotsaufforderung

Sollten Sie an der Ausführung folgender Leistungen interessiert sein, bitten wir um die termingerechte Abgabe Ihres Angebotes.

Abgabetermin

**k.A.**

Abgabezeit

**k.A.**

Abgabeort

Zuschlagsfrist

**k.A.**

MwSt.

**19,00 %**

Währung

**EUR**

Seiten ohne Anlage(n)

**Seiten: 14**

Leistungsverzeichnis

## Leistungsverzeichnis

Projekt (Kiesfangleiste-Typ-F)
<b>KF80/KF120</b>
Leistung (LV)
<b>01 Kiesfangleiste Typ F - KF80</b>

Bauvorhaben	
Bauherr	Telefon Fax
Planverfasser / Ausschreibung	Telefon Fax
Bauleitung	Telefon Fax
Ansprechpartner / Bemerkung -	

Diese Unterlagen sind vollständig auszufüllen und mit Stempel/Unterschrift einzureichen. Bitte sorgen Sie für den termingerechten Eingang Ihres Angebots am Abgabeort (siehe Deckblatt). Sie haben Fragen? Kontaktieren Sie uns.

<b>Angebotssumme in EUR</b>		
<b>Angebotssumme, Netto:</b>	.....	.....
zzgl. MwSt. (19,0 %):	.....	.....
<b><u>Angebotssumme, Brutto:</u></b>	<u>.....</u>	<u>.....</u>
	Angebotsabgabe	Geprüft
..... Anbieter - Datum, Ort	..... Ausschreibender - Ort, Datum	
Stempel	Stempel	
..... Anbieter - Unterschrift	..... Angebotssumme nachgeprüft	

# Leistungsverzeichnis

KF80/KF120 (Kiesfangleiste-Typ-F)

Allgemeine Angaben

**! Als Vertragsgrundlage für die Ausführung der Arbeiten, Lieferungen und unentgeltlich zu bewirkender Nebenleistungen gelten die in der Leistungsbeschreibung eingefügten Allgemeinen, Zusätzlichen, Technischen und Besonderen Vertragsbedingungen, die durch Unterschrift auf dieser Seite anerkannt werden.**

- Die Teilnahme am Wertungsverfahren setzt die Einhaltung des Abgabetermins
- Eine Wertung des Angebotes ist nur bei Abgabe vollständig ausgefüllter Unterlagen möglich.
- Alle Einzelpreise (EP) sind Netto in EUR mit maximal drei Nachkommastellen einzutragen.
- Ein Bieterangabenverzeichnis kann Bestandteil dieser Leistungsbeschreibung sein. Angaben oder Ausprägungen sind dort vollständig und kompakt einzutragen.
- Änderungen oder Alternativen zu diesem Leistungsverzeichnis haben nur dann Gültigkeit, wenn Sie schriftlich vereinbart werden.
- Unterschrift/ Stempel sind auf den Seiten 'Zwei', 'Drei' und der "LV-Zusammenfassung" erforderlich.
- Legen Sie Ihrem Angebot eine gültige Freistellungsbescheinigung (Bauabzugssteuer) bei.
- Legen Sie Ihrem Angebot einen vollständigen und aktuellen Eignungsnachweis (z.B. PQ) bei.
- Anlagen sind Ausschreibungsbestandteil. Nur vollständige Angebotsabgaben können berücksichtigt werden.
- Skontovereinbarung: -
- Vertragsstrafe: -
- Sicherheit / Gewährleistung: 0,00% vom Rechnungsbetrag
- Vergabeverfahren:

**Abzüge Netto**

- Erfüllungsbürgschaft -
- anteilige Baubeschilderung -
- anteilige Baureinigung -
- anteiliges Bauwasser -
- anteiliger Baustrom -

**Abzüge Brutto**

- Bauleistungsversicherung -

Anbieter - Datum, Stempel/Unterschrift

Stempel

.....  
Anbieter

GAEB-Datenaustausch

- Zusätzlich zur Papierform oder PDF-/XPS-Datei können Sie dieses Leistungsverzeichnis auch als Austauschdatei per E-Mail oder Datenträger erhalten.
- Austauschformat: GAEB 90/ XML 3.2/ 3.3 (Datenart 81/ 83)
- GAEB-Struktur der Ordnungszahlen (Gliederung): '1122PPPPPI'
- **Die Angebotsabgabe im Format GAEB 84 ist erwünscht.**

**Inhaltsverzeichnis**

KF80/KF120 (Kiesfangleiste-Typ-F)

<b>01</b>	<b>LV</b>	<b>Kiesfangleiste Typ F - KF80</b>	
Nr.	Bezeichnung		Seite
		Deckblatt des Leistungsverzeichnisses	1
		<b>Zusammenfassung der Gliederungspunkte</b>	<b>7</b>

# Leistungsverzeichnis

KF80/KF120 (Kiesfangleiste-Typ-F)


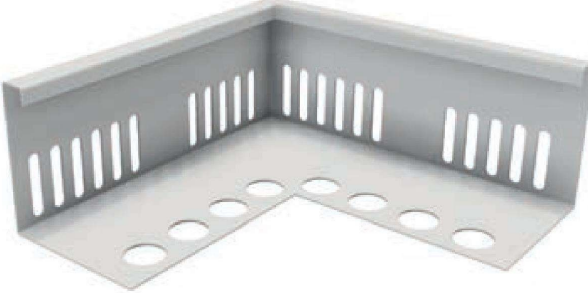
01	LV	Kiesfangleiste Typ F - KF80		
Nr.	Leistungsbeschreibung	Menge/ Einh.	Preis (EP)	Gesamt (GP)
1	<p><b>KF80 - gekantetes Profil</b></p> <p>Kiesfangleiste mit einer Schenkelhöhe von 80 mm und einer aufliegenden Schenkellänge von 120 mm als Abschluss für Begrünung und Bekiesung von Dachflächen; dreifach gekantet; Verlegung auf quellschweißbaren Dachbahnen; dauerhafte und sichere Verbindung mittels geeigneter Flüssigfolie; einsetzbar bis zu einer Dachneigung von 3°; liefern und entsprechend den Montagehinweisen der Firma POHL DWS GmbH montieren</p> <p>Lieferlänge: 3,0 m Werkstoff: Aluminium Materialstärke: 1,5 mm</p> 	m	EP .....	GP .....
2	<p><b>KF80 - Anbruchpauschale</b></p> <p>bei Unterschreitung der VPE=300 m</p>	psch	EP .....	GP .....
3	<p><b>KF80 - Stoßverbinder</b></p> <p>dreifach gekantete Stoßverbinder zur Verwendung an den Stoßstellen zweier Kiesfangleistenprofile</p> <p>Werkstoff: Aluminium</p>			

- Fortsetzung auf nächster Seite -

Übertrag: .....

# Leistungsverzeichnis

KF80/KF120 (Kiesfangleiste-Typ-F)

Nr.	Leistungsbeschreibung	Menge/ Einh.	Preis (EP)	Gesamt (GP)
01	LV Kiesfangleiste Typ F - KF80			
	Materialstärke: 1,5 mm			Übertrag: .....
				
		St	EP .....	GP .....
4	<b>KF80 - Außen- und Innenecken 90°</b> KF80 als Außen-,Innenecke 90°, naturblanke Ausführung Schenkellängen: 500 mm x 500 mm			
				
		St	EP .....	GP .....
5	<b>KF80 - Außen- und Innenecken &lt;&gt; 90°</b> KF80 als Außen-,Innenecke <> 90°, naturblanke Ausführung Schenkellängen: 500 mm x 500 mm			
		St	EP .....	GP .....
6	<b>Zulage für Beschichtung in RAL-Standard</b> Zulage für Beschichtung in RAL-Standard			
		m	EP .....	GP .....
7	<b>Zulage für Beschichtung im Sonderfarbton</b> Zulage für Beschichtung im Sonderfarbton '.....'			
		m	EP .....	GP .....

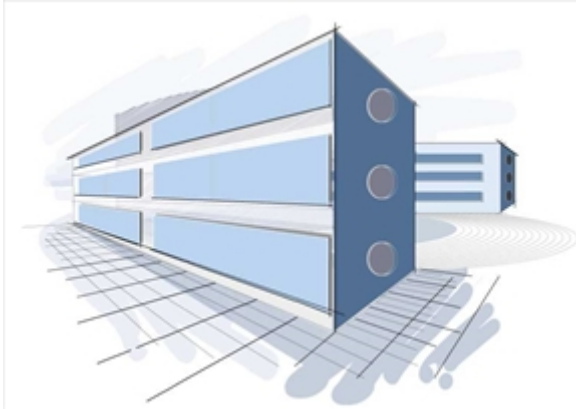
# LV-Zusammenfassung

KF80/KF120 (Kiesfangleiste-Typ-F)

01	LV	Kiesfangleiste Typ F - KF80
Nr.	Bezeichnung	Seite Gesamt in EUR
<b>Summe LV 01 Kiesfangleiste Typ F - KF80</b>		
		<b>Angebotssumme, Netto:</b> EUR .....
Stempel	zzgl. MwSt. (19,0 %):	EUR .....
.....	<b><u>Angebotssumme, Brutto:</u></b>	EUR <u>.....</u>
Anbieter - Unterschrift		

# Leistungsverzeichnis

Leistungsbeschreibung



Projekt

**Kiesfangleiste-Typ-F  
KF80/KF120**

Bauvorhaben

- 
- 
- 
- 

Leistung (LV)

**02  
Kiesfangleiste Typ F - KF120**

Ausführungsbeginn

**k.A.**

Ausführungsende

**k.A.**

Angebotsaufforderung

Sollten Sie an der Ausführung folgender Leistungen interessiert sein, bitten wir um die termingerechte Abgabe Ihres Angebotes.

Abgabetermin

**k.A.**

Abgabezeit

**k.A.**

Abgabeort

Zuschlagsfrist

**k.A.**

MwSt.

**19,00 %**

Währung

**EUR**

Seiten ohne Anlage(n)

**Seiten: 14**

Leistungsverzeichnis



## Leistungsverzeichnis

Projekt (Kiesfangleiste-Typ-F) <b>KF80/KF120</b>
Leistung (LV) <b>02 Kiesfangleiste Typ F - KF120</b>

Bauvorhaben	
Bauherr	Telefon Fax
Planverfasser / Ausschreibung	Telefon Fax
Bauleitung	Telefon Fax
Ansprechpartner / Bemerkung -	

Diese Unterlagen sind vollständig auszufüllen und mit Stempel/Unterschrift einzureichen. Bitte sorgen Sie für den termingerechten Eingang Ihres Angebots am Abgabeort (siehe Deckblatt). Sie haben Fragen? Kontaktieren Sie uns.

<b>Angebotssumme in EUR</b>		
<b>Angebotssumme, Netto:</b>	.....	.....
zzgl. MwSt. (19,0 %):	.....	.....
<b><u>Angebotssumme, Brutto:</u></b>	<u>.....</u>	<u>.....</u>
	Angebotsabgabe	Geprüft
..... Anbieter - Datum, Ort	..... Ausschreibender - Ort, Datum	
Stempel	Stempel	
..... Anbieter - Unterschrift	..... Angebotssumme nachgeprüft	

# Leistungsverzeichnis

KF80/KF120 (Kiesfangleiste-Typ-F)

Allgemeine Angaben

**! Als Vertragsgrundlage für die Ausführung der Arbeiten, Lieferungen und unentgeltlich zu bewirkender Nebenleistungen gelten die in der Leistungsbeschreibung eingefügten Allgemeinen, Zusätzlichen, Technischen und Besonderen Vertragsbedingungen, die durch Unterschrift auf dieser Seite anerkannt werden.**

- Die Teilnahme am Wertungsverfahren setzt die Einhaltung des Abgabetermins
- Eine Wertung des Angebotes ist nur bei Abgabe vollständig ausgefüllter Unterlagen möglich.
- Alle Einzelpreise (EP) sind Netto in EUR mit maximal drei Nachkommastellen einzutragen.
- Ein Bieterangabenverzeichnis kann Bestandteil dieser Leistungsbeschreibung sein. Angaben oder Ausprägungen sind dort vollständig und kompakt einzutragen.
- Änderungen oder Alternativen zu diesem Leistungsverzeichnis haben nur dann Gültigkeit, wenn Sie schriftlich vereinbart werden.
- Unterschrift/ Stempel sind auf den Seiten 'Zwei', 'Drei' und der "LV-Zusammenfassung" erforderlich.
- Legen Sie Ihrem Angebot eine gültige Freistellungsbescheinigung (Bauabzugssteuer) bei.
- Legen Sie Ihrem Angebot einen vollständigen und aktuellen Eignungsnachweis (z.B. PQ) bei.
- Anlagen sind Ausschreibungsbestandteil. Nur vollständige Angebotsabgaben können berücksichtigt werden.
- Skontovereinbarung: -
- Vertragsstrafe: -
- Sicherheit / Gewährleistung: 0,00% vom Rechnungsbetrag
- Vergabeverfahren:

**Abzüge Netto**

- Erfüllungsbürgschaft -
- anteilige Baubeschilderung -
- anteilige Baureinigung -
- anteiliges Bauwasser -
- anteiliger Baustrom -

**Abzüge Brutto**

- Bauleistungsversicherung -

Anbieter - Datum, Stempel/Unterschrift

Stempel

.....  
Anbieter

GAEB-Datenaustausch

- Zusätzlich zur Papierform oder PDF-/XPS-Datei können Sie dieses Leistungsverzeichnis auch als Austauschdatei per E-Mail oder Datenträger erhalten.
- Austauschformat: GAEB 90/ XML 3.2/ 3.3 (Datenart 81/ 83)
- GAEB-Struktur der Ordnungszahlen (Gliederung): '1122PPPPPI'
- **Die Angebotsabgabe im Format GAEB 84 ist erwünscht.**

# Inhaltsverzeichnis

KF80/KF120 (Kiesfangleiste-Typ-F)

02	LV	Kiesfangleiste Typ F - KF120
Nr.	Bezeichnung	Seite
	Deckblatt des Leistungsverzeichnisses	8
	<b>Zusammenfassung der Gliederungspunkte</b>	<b>14</b>

**Leistungsverzeichnis**

KF80/KF120 (Kiesfangleiste-Typ-F)


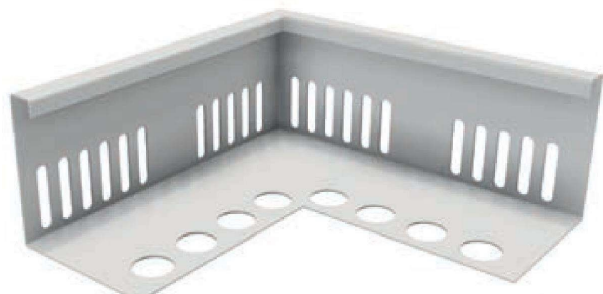
02	LV	Kiesfangleiste Typ F - KF120		
Nr.	Leistungsbeschreibung	Menge/ Einh.	Preis (EP)	Gesamt (GP)
1	<p><b>KF120 - gekantetes Profil</b></p> <p>Kiesfangleiste mit einer Schenkelhöhe von 120 mm und einer aufliegenden Schenkellänge von 120 mm als Abschluss für Begrünung und Bekiesung von Dachflächen; dreifach gekantet; Verlegung auf quellschweißbaren Dachbahnen; dauerhafte und sichere Verbindung mittels geeigneter Flüssigfolie; einsetzbar bis zu einer Dachneigung von 3°; liefern und entsprechend den Montagehinweisen der Firma POHL DWS GmbH montieren</p> <p>Lieferlänge: 3,0 m                      Werkstoff: Aluminium                      Materialstärke: 1,5 mm</p> 	m	EP .....	GP .....
2	<p><b>KF120 - Anbruchpauschale</b></p> <p>bei Unterschreitung der VPE=300 m</p>	psch	EP .....	GP .....
3	<p><b>KF120 - Stoßverbinder</b></p> <p>dreifach gekantete Stoßverbinder zur Verwendung an den Stoßstellen zweier Kiesfangleistenprofile</p> <p>Werkstoff: Aluminium                      Materialstärke: 1,5 mm</p>			

- Fortsetzung auf nächster Seite -

Übertrag: .....

# Leistungsverzeichnis

KF80/KF120 (Kiesfangleiste-Typ-F)

02	LV	Kiesfangleiste Typ F - KF120
Nr.	Leistungsbeschreibung	Menge/ Einh.      Preis (EP)      Gesamt (GP)
Übertrag: .....		
<div style="text-align: center;">  </div>		
<b>St</b> EP .....      GP .....		
4	<b>KF120 - Außen- und Innenecken 90°</b> KF120 als Außen,-Innenecke 90°, naturblanke Ausführung Schenkellängen: 500 mm x 500 mm	
<div style="text-align: center;">  </div>		
<b>St</b> EP .....      GP .....		
5	<b>KF120 - Außen- und Innenecken &lt;=&gt; 90°</b> KF120 als Außen,-Innenecke <=> 90°, naturblanke Ausführung Schenkellängen: 500 mm x 500 mm	
<b>St</b> EP .....      GP .....		
6	<b>Zulage für Beschichtung in RAL-Standard</b> Zulage für Beschichtung in RAL-Standard	
<b>m</b> EP .....      GP .....		
7	<b>Zulage für Beschichtung im Sonderfarbton</b> Zulage für Beschichtung im Sonderfarbton '.....'	
<b>m</b> EP .....      GP .....		

# LV-Zusammenfassung

KF80/KF120 (Kiesfangleiste-Typ-F)

02	LV	Kiesfangleiste Typ F - KF120
Nr.	Bezeichnung	Seite Gesamt in EUR
<b>Summe LV 02 Kiesfangleiste Typ F - KF120</b>		
		<b>Angebotssumme, Netto:</b> EUR .....
Stempel		zzgl. MwSt. (19,0 %): EUR .....
..... Anbieter - Unterschrift		<b><u>Angebotssumme, Brutto:</u></b> EUR <u>.....</u>